

„CESTOU PŘÍRODOVĚDNÝCH A TECHNICKÝCH OBORŮ NAPŘÍČ STŘEDOČESKÝM KRAJEM“

Registrační číslo projektu: CZ.1.07/1.1.00/44.0011

**ŽÁKOVSKÝ PROJEKT
ke klíčové aktivitě A2i – EXKURZE**

Číslo klíčové aktivity: **KA06 (A2i)**

Název KA: **Využívání technických památek a interaktivních expozic**

Název exkurze	Hornický skanzen Mayrau	
Místo exkurze	Vinařice u Kladna	
Datum realizace/čas (od – do)	2.5.2014	8:00 – 12:00
Monitorované období	3	
Partner projektu	P5 – SPŠ a VOŠ Kladno, Jana Palacha 1840	

Cíl akce:

Exkurze do Skanzenu Mayrau ve Vinařicích



Obr.1 Hornický Důl Mayrau ve Vinařicích

Průběh akce:

Dne 2.5 2014 jsme se spolužáky IT 3 navštívili hornický skanzen Mayrau ve Vinařicích. Zde jsme byli seznámeni se založením dolu, vzniku jména dolu a s různým hornickým vybavením. Prohlídka začala instruktážním videem o práci havířů v dolech. Pokračovala prohlídkou v prostorách , kde se nacházeli havíři před jízdou do podzemí dolu . Viděli jsme cechovnu,

šatnu , kde si horníci věšeli své oděvy na řetízky, koupelny, lampovnu, kde jsme si prohlédli lampy a způsob jejich nabíjení, dále známkovnu, kde měli horníci své karty, které si brali s sebou při odchodu domů a podle nichž se poznávalo, zda někdo nezůstal v hornické jámě. Viděli jsme dnes již zasypané hornické jámy. Zde jsme se seznámili s funkcí výtahů , které horníky sváželi do jámy a vyváželi zpět na povrch. Průvodce nás seznámil s hornickými stroji a ukázal nám jejich funkci.

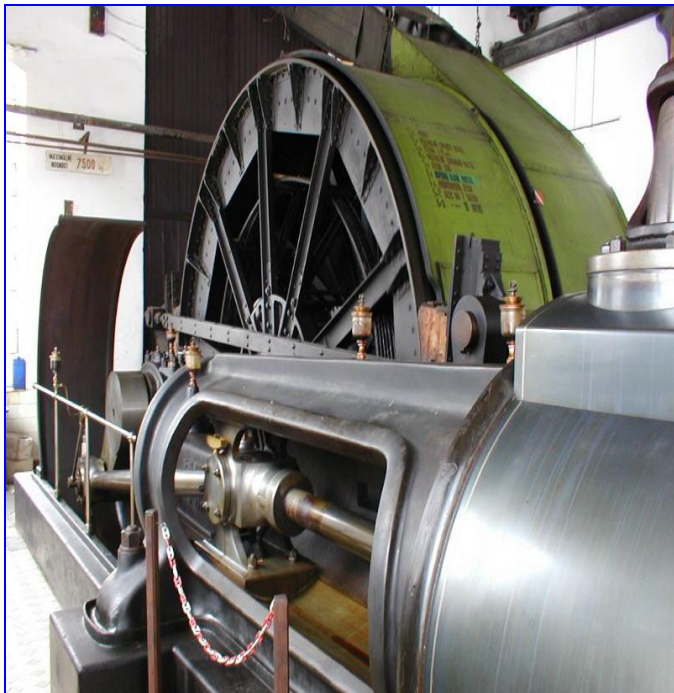
Nově získané poznatky:

Při této exkurzi jsem měl možnost poznat práci havířů, seznámit se se zázemím dolu a stroji. Dozvědět se, jak se těžilo na Kladensku černé uhlí.

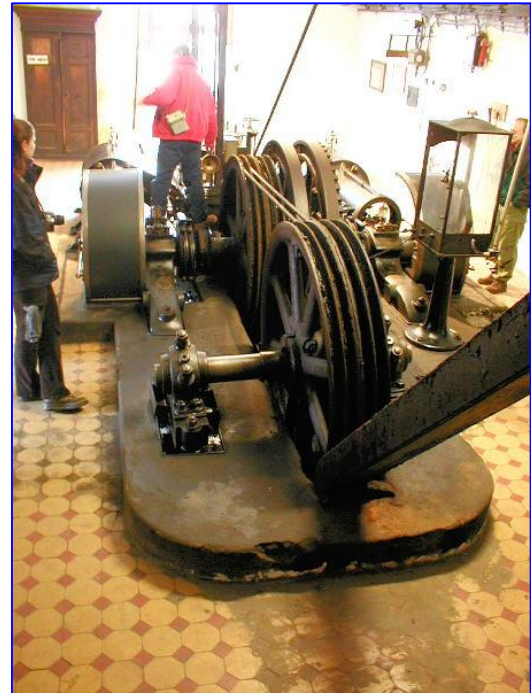
Co mě nejvíce zaujalo:

Zaujali mě tři dosud zachované těžní stroje, především parní stroj , který byl v roce 1905 instalován na jámu Mayrau , který byl dodán firmou Ringhoffer ze Smíchova. Tento stroj byl jako jediný při prohlídce předveden v pohybu.

Dalším těžním strojem byl MAG Ruston Praha systému Koepe také z roku 1905. Posledním byl elektrický těžní stroj Škoda z roku 1932.



Obr.2 Parní těžní stroj firmy Ringhoffer



Obr.3 Těžní stroj firmy MAG Ruston

INVESTICE DO ROZVOJE VZDĚLÁVÁNÍ

Zhodnocení:

Tato exkurze byla pro mě velice zajímavá a naučná, protože jsem měl poprvé možnost vidět práci havířů, místnosti, které havíři užívali a nástroje, které používali při své práci. Dozvěděl jsem se o těžních strojích, poprvé jsem viděl těžní stroj v pohybu a připomněl jsem si historii těžby černého uhlí na Kladensku.

Použité zdroje:

www.mayrau.omk.cz/

www.google.cz

<http://www.tyden.cz/obrazek/4a3b5e2c9231c/01-mayrau-resize-4a3b5fe6da820.jpg>

<http://tosaz.sweb.cz/webzapis/zapis11/skanzen/P1010985.JPG>

<http://www.hornictvi.info/techpam/mayrau/60.jpg>

Vypracoval (a): V Kladně

Dne: 4.5.2014

Třída: IT3.

Jméno a příjmení zpracovatele / Podpis:

David Choutka